



株式会社クリエイティブテクノロジー
Creative Technology Corporation



<https://creative-technology.co.jp/>

拠点所在地

- 本社／川崎R&Dセンター (ISO9001/14001認証取得拠点)
〒213-0034 神奈川県川崎市高津区上作延1-11-33
TEL【本社】044-870-1335 【R&D】044-853-1757
FAX【本社】044-870-1336 【R&D】044-861-5096
- 宮崎工場 (ISO9001/14001認証取得拠点)
〒889-1602 宮崎県宮崎市清武町今泉丙1864-7
TEL.0985-67-4316 FAX.0985-67-4317
- 滋賀工場 (ISO9001/14001認証取得拠点)
〒520-0843 滋賀県大津市北大路2-1-30
TEL.077-500-3360 FAX.077-500-3361
- 中部支店 (ISO9001/14001認証取得拠点)
〒510-0807 三重県四日市市末永町9-12
TEL.059-325-6778 FAX.059-325-6969
- 熊本営業所
〒869-1101 熊本県菊池郡菊陽町津久礼2158-1
ウッドフォレストマンションA-101
TEL.096-292-3757 FAX.096-292-3758
- 北上営業所
〒024-0051 岩手県北上市相去町山田2番地18
北上オフィスプラザ108号室
TEL.080-4606-3384 FAX.059-325-6969 (中部支店共通)
- 広島営業所
〒739-0044 広島県東広島市西条町下見4343番10
フィリア下見102号室
TEL.090-9102-9688

子会社／関連会社

- 株式会社クリエイティブトレーディング
CREATIVE TRADING Co. (日本)
【本社】〒162-0801 東京都新宿区山吹町366-1-506
【滋賀営業所】〒520-0843 滋賀県大津市北大路2丁目1-30
TEL.0775-00-3363 FAX.0775-00-3362
- aromashop溝の口 (日本)
〒213-0033 神奈川県川崎市高津区下作延2-5-43 アールエイビル103
TEL.044-863-6890
- Creative Technology USA, Inc. (アメリカ合衆国)
125 University Ave., Ste. 260 Palo Alto, CA 94301, USA.
TEL.+1-650-485-2771
- Creative Technology Electronics Taiwan Corporation (台湾)
7 F, No. 178, Sec. 2, Gongdao 5th Rd., East Dist.,
Hsinchu City 30070, Taiwan R.O.C.
TEL.+886-3-5730880 FAX.+886-3-5730879
- Creative Tech Asia Pacific Pte Ltd (シンガポール共和国)
3 Ang Mo Kio Street 62 #02-11 Link@AMK Singapore 569139
TEL.+65-6250-9519 FAX.+65-6250-9520
- Creative Technology Shanghai Co., Ltd., (中華人民共和国)
#1 Bldg, Lane 309, Nan Le Rd SJEXZ, Shanghai, China. 201611
TEL.+86-21-57749938 FAX.+86-21-57749934
- CTK Corporation (大韓民国)
〒18101-京畿道 烏山市 陽山路172
(172, Yangsan-ro, Osan-shi, Gyeonggi-do, Korea 18101)
TEL.+82-31-366-0130 FAX.+82-31-366-0132
- Creative Technology Europe GmbH (ドイツ連邦共和国)
Theresienstrasse 1, 80333 Munich, Germany
TEL.+49 89 2050 085 057 FAX.+49 89 2050 085 050

What shall we attract next?
さあ、次は何を吸着しようか?

正義の味方、静電気



静電気を正義の味方にする。

多くの方にとって、静電気は時折指先にパチッとくる、嫌われ者だと思います。私たちの事業は、悪者と誤解されがちな静電気を、正義の味方にするものです。私たちが扱う「静電チャック」は、スマートフォンや自動車などに使われる「半導体」を製造する過程で使われています。基盤材料となるシリコンウェハーを大気、真空を問わずに静電気力で把持する機器として、社会の「あたりまえ」を支えているのです。

私たちは今日も、静電気を正義の味方にする挑戦を続けています。例えば、バキュームで把持することができない繊維を静電気を持ち上げることができれば、車ぐらい大きくて重いものを静電気で運べるなら。こうした静電気の可能性は、ただの夢物語ではなく、実際の導入に向けた検討が始まっています。

静電気に限らず、人の未来にも常に多くの可能性が広がっています。だからこそ、私たちはまず、可能性があることに感謝しています。可能性の実現に向けた挑戦の結果に失敗はなく、諦めなければ、すべての挑戦は可能性実現の過程であると考えているからです。

自分の好きなこと、やりたいことの可能性をどこまでも追求することができる方、そしてもし一度目の挑戦が振るわなくても、前向きに違う方法で挑戦し続けることができる方は、私たちと共に、静電気の可能性で世界を驚かせる挑戦をしてみませんか。

代表取締役 辰己 良昭

社是 「智・徳・体」

智：物事の道理を理解して、的確に実行できる能力。

徳：道理を悟った上での立派な行動。

体：立派な行動をするために養われた屈強な心身。

この社是の元、社会に感動を与える製品を作り続けていくことが、私たちの使命です。そのためには、各個人がバランスの良いセンスを培い、お客様のニーズをきめ細かく理解し、ご満足いただける商品を提供し続けること、またお客様への感謝の心と信頼を重んじることが何よりも大切であると考えています。



Integrated Electrostatic Technology

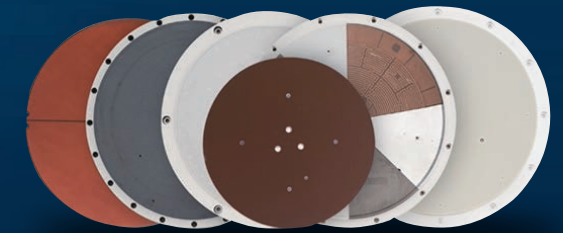
事業内容

静電気の力を最大限に引き出し、社会に貢献していく 静電チャックのパイオニア

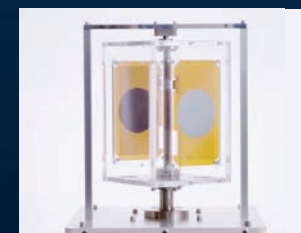
私たちクリエイティブテクノロジーは、25年以上静電チャックをつくり続けてきた静電チャックのパイオニアです。新製品の研究開発はもちろんのこと、これまで使い捨てが当たり前とされてきた静電チャックの再生にも世界で初めて成功し、環境保護にも貢献しています。

静電チャックとは？

静電チャックとは、静電気力で対象物を吸着させる機器です。目には見えませんが、あらゆる物質はプラスとマイナスの電荷を持っています。対象物を静電チャックに載せた状態で、静電チャックにプラスとマイナスの電圧を付与すると、対象物内のプラスとマイナスの電荷が静電チャックの極性と引き合うように移動し、引き寄せ合う力が発生します。こうして対象物を吸着するのが、静電チャックの仕組みです。



静電チャック以外にも



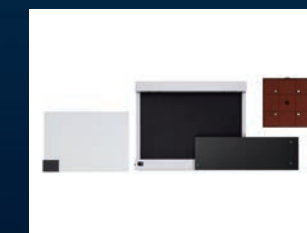
静電キャリア

静電キャリアとは、従来の静電チャックの技術を応用しつつ、吸着の維持に電圧供給を必要としないため、ケーブルレスで対象物を吸着し、搬送工程の簡略化・効率化を図るツールです。



ソフトグリッパー

従来の静電チャックは平坦な対象物を吸着するため、ソリッドかつフラットな形状が一般的でしたが、弊社にも立体形状のような様々な形状の対象物を吸着したいという要望が寄せられ、開発したのがソフトグリッパーです。



パーティクルコレクター

パソコンやスマートフォンの小型化・高機能化に伴い、従来では問題とされていなかったサイズのパーティクル（塵やほこり）でも問題視されるように、このパーティクルを静電気力で吸着・除去することができるのがパーティクルコレクターです。



ZEUS ZERO

韓国 ZEUS社とコラボレーションしたファクトリーオートメーション用ロボット「ZEUS ZERO」シリーズを ZEUS社の正規代理店として、日本のお客様にご提供しています。

Sales Department | 営業部

Introduction Of Employees 社員紹介

吉田 泰知さん

ビジネスを0から1にする面白さ

私はこれまでに2度の転職を経験していますが、営業職として勤務するのは当社が初めてとなります。取引先の新規開拓も担当部署に所属していますが、やはり、ビジネスを0から1にした瞬間、つまりそれまで取引実績のない新しい企業に当社製品の魅力をご理解いただけて、お取引をさせていただけることになった時には、自分の行動が会社に貢献できたと実感することができます。当社が手掛ける「静電チャック」をはじめとする製品は一般の方からすると馴染みのない技術ですが、だからこそ、お客様にも「こんな製品があったのか!」と感動を届けることができるのです。こうして「いいものを見つけた」と感じてくださったお客様は、当社との関わりを大切にしてくれます。つい先日、お客様から「御社の製品が無ければ他社との市場競争に負けていた」とのお言葉をいただいたこともあります。お客様のお役に立てていることに感謝をしながら、1にしたビジネスを100にも1000にも育てていくことが、現在の大きな目標の一つです。

求職者の皆様へ

当社は、一人ひとりの存在価値が大きく、社員を大切にしてくれる会社です。ただ、指示を待っているだけでは活躍の場は巡ってきません。自分でやりたいことを見つけ、発信していける方には、その能力を遺憾なく発揮できる環境だと思います。



Production Department | 製造部

Introduction Of Employees 社員紹介

矢島 海斗さん

一つひとつの仕事、出会いを大切に

製造部として、「静電チャック」等の組み立てや製造と、工程管理・工程改善を行うのが私の主な業務です。半導体業界は技術革新が著しく、2乗の速度で製品が小さくなると言われています。「静電チャック」もその例に漏れず、大掛かりな生産ラインを整えたとしてもすぐに新たな製品が生まれるため、手作業がメインでお客様の求める製品を作り上げます。プロフェッショナルな技術が求められる中、非常に幸運だったと感じているのが、技術面はもちろん、仕事の進め方など、社会人としてのお手本となる上司と出会えたことでした。30歳になる前に、上司から多くのことを吸収し、同水準の仕事ができるようになることが今後の目標です。そのためには、今自分の目の前にある仕事と真摯に向き合い、都度最高の結果を残していくことが大切であると考えています。また、仕事に限らず、自分と関わりを持ってくださった方々との出会いを大切にすることも日々心掛けています。そしていつか、自分が上司に憧れたように、自分に憧れてくれる後輩が生まれると嬉しいですね。

求職者の皆様へ

当社は意欲があれば多くの業務を手掛けることができるので、勉強になる経験を多く積むことができ、成長の機会も多くあります。自分を高めていくことで、多くの人を喜ばせたいと考える方にはびつたりの環境ですよ。



INTRODUCTION OF EMPLOYEES

Sales Department | 営業部

Introduction Of Employees 社員紹介

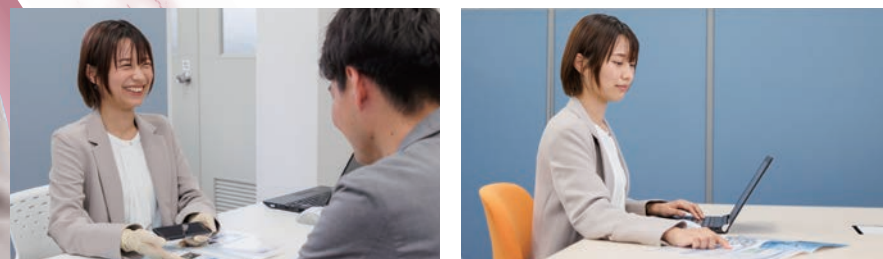
木村 美紀さん

社員の方々の人間性に魅力を感じて

入社して1年半ほどは製造部で「静電チャック」の制作現場を経験させていただき、現在は営業部として、「静電チャック」を多くの方に広めていく役割を担っています。そんな私が当社に入社を決めた一番の理由が、社員の方々が魅力的な方ばかりだったからです。選考段階でも、面接や工場見学などの日程も柔軟に対応していただき、一人ひとりに対して丁寧に丁寧な社風に感銘を受けました。入社後も研修が手厚く、現在でも月1回の勉強会があり、未経験から入社した私でも、会社から大切にされていると実感しながら働くことができます。こうした人と人との繋がりの温かさを随所で感じるというのが、当社の魅力であると考えています。もちろん、人と人との繋がりを大切にしているという点は、対お客様でも変わりません。お客様の課題を深いところまで把握するコミュニケーションを行う諸先輩方の姿を見習い、私もよりお客様に寄り添った提案ができるよう、努力を続けていきます。

求職者の皆様へ

私の面接をしてくださった方と現在でも交流があり、社会人としての憧れの存在となっています。少しでも当社に興味を持っていただけたなら、まず社員の方と会話してみてください。当社で働く方々の魅力が、すぐに分かっていただけるはずです。



Platz | ブラッツ

Introduction Of Employees 社員紹介

山島 龍一郎さん

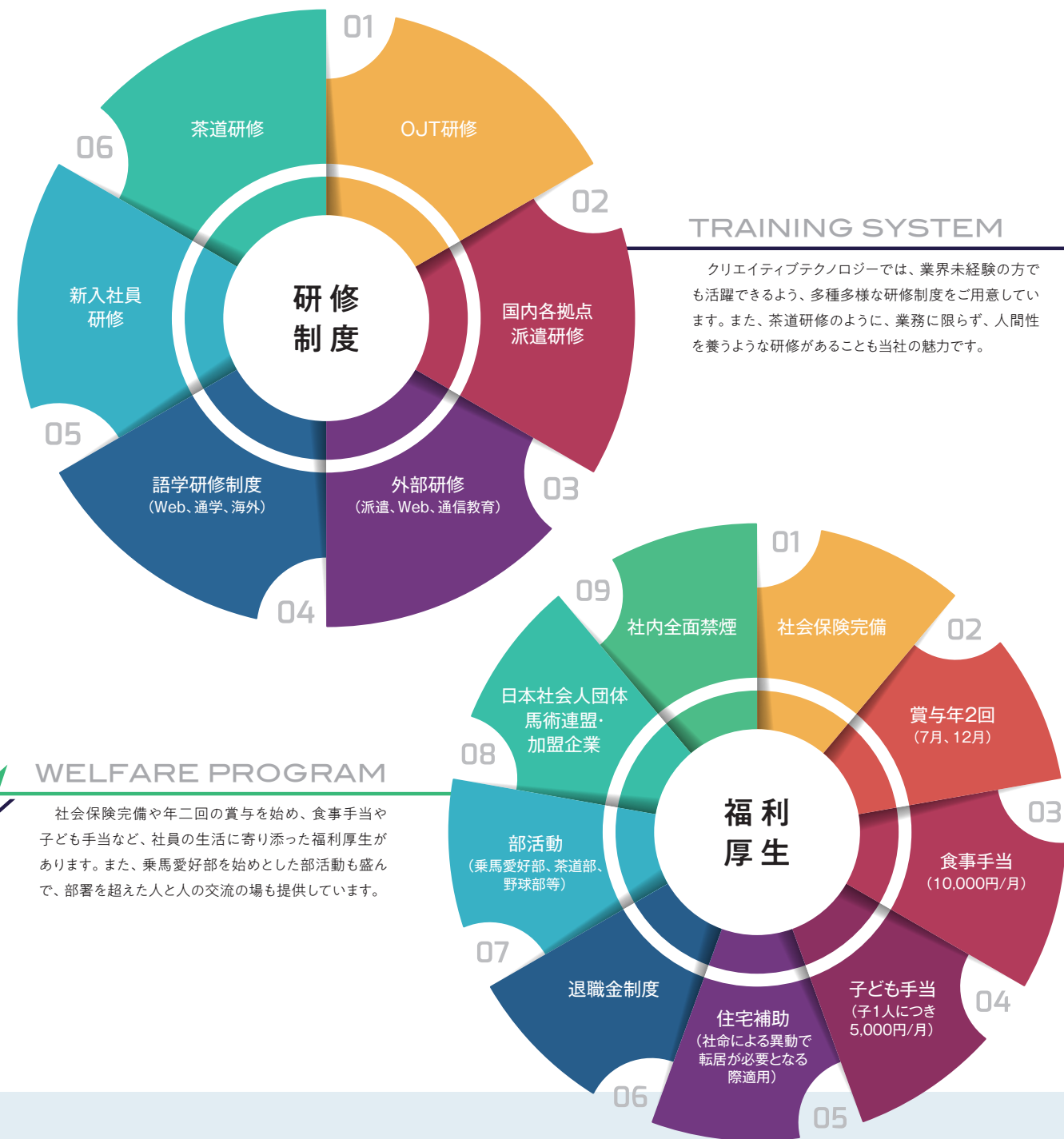
馬の魅力を多くの人に伝えたい

私が勤務するブラッツという施設は、福祉活動の一環として、社長の「ホースセラピーを通して多くの人に生きる目的を感じてもらいたい」という思いを実現する場として開かれました。そのブラッツで、私は馬の世話のほか、乗馬体験に来てくれた社内外の方に、乗馬を始めとした馬と触れ合う魅力を伝える仕事をしています。他企業でも、乗馬クラブに行っても馬術部の活動をしているところはありませんが、自社で馬を飼っている企業は珍しいですよ。このブラッツという新しい取り組みに魅力を感じ、入社を決めました。小学生の頃から地元の乗馬少年団に所属し、高校・大学でも乗馬部に所属していたので、馬と触れ合う魅力は誰よりも知っていると感じています。将来は漠然と馬に関わる仕事がしたいと考えていたのですが、ブラッツという場で、多くの人に馬の魅力を届ける職に就けたことは幸運でした。まだまだブラッツの取り組みは始まったばかりですが、社内外問わず、多くの人にとって憩いの場となるよう、尽力していきたいと考えています。

求職者の皆様へ

馬術という競技に興味がある方はもちろんですが、当社の選考受ける中で、少しでもブラッツに興味をもっていただけたのなら、是非気軽に遊びに来てください。その結果乗馬を少しでも楽しんでもらえたら、こんなに嬉しいことはありません。





数字で見るクリエイティブテクノロジー



年間休日

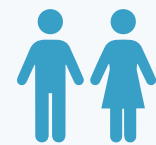
124日

(2022年実績)



拠点数

国内7 海外6



男女比率

男性 60.1%
女性 39.9%

CLUB ACTIVITY INTRODUCTION

「部活動のご紹介」

■ 滋賀工場

乗馬愛好部

「社内外を問わず、多くの人に生きる目的を感じてもらいたい」という社長の思いを実現するために、滋賀工場の近くに気兼ねなく馬と触れ合える「プラットフォーム」を開園しました。乗馬や馬の手入れ、厩舎の管理などを行うことで精神機能と身体機能を向上させる「ホースセラピー」を通じて、社員の健康的な生活や地域住民との繋がりを支える場となっています。乗馬愛好部では、馬の世話だけではなく、競技として馬術の大会にも挑戦することができます。



■ 滋賀工場

茶道教養部

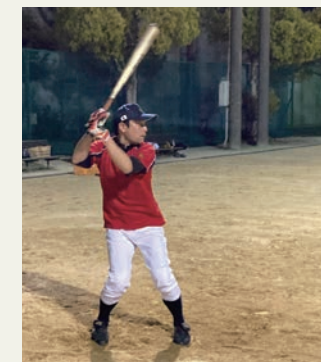
社員の健康的な精神と大人としての教養を醸成するため、茶道や書道の先生をお招きして活動しています。滋賀工場には茶室もあり、単なる福利厚生としてだけでなく、社員の人生を彩る趣味を提供しています。



■ 滋賀工場

野球部

活動頻度は月に1~2回。滋賀工場近くのグラウンドを借り、ノックやシートバッティングを楽しんでいます。



■ 宮崎工場

レクリエーション部

社内の有志が月に4~8回ほど集まり、体育館でミニバレーやバトミントンで汗を流しています。

